

新型コロナウイルス感染症発生状況等



県内における新型コロナウイルス感染症の状況について

- 1 新型コロナウイルス感染症の健康相談に関する件数 累計 1,191,236件
- 2 新型コロナウイルスワクチンの副反応等に係る相談件数 累計 71,991件
- 3 PCR等検査の実施件数 累計 2,673,740件
- 4 新型コロナウイルス感染症陽性者の状況 陽性者累計 424,125人（うち退院405,125人、死亡1,253人）

【居住地域別】

福岡地域		北九州地域		筑後地域		筑豊地域	
福岡市	158,391	北九州市	69,415	大牟田市	6,747	直方市	3,736
筑紫野市	7,928	行橋市	5,158	久留米市	25,146	飯塚市	9,277
春日市	9,533	豊前市	890	柳川市	4,832	田川市	3,733
大野城市	8,110	中間市	2,858	八女市	4,381	宮若市	1,681
宗像市	6,654	遠賀郡	6,089	筑後市	3,710	嘉麻市	2,379
太宰府市	5,580	京都郡	3,722	大川市	2,441	鞍手郡	1,270
古賀市	4,013	築上郡	1,428	小郡市	4,292	嘉穂郡	945
福津市	5,164			うきは市	1,750	田川郡	5,279
朝倉市	3,823			みやま市	2,234		
糸島市	7,503			三井郡	1,200		
那珂川市	4,603			三潁郡	865		
糟屋郡	20,966			八女郡	1,404		
朝倉郡	2,200						
計	244,468	計	89,560	計	59,002	計	28,300

【年代別】

年代	人数
10歳未満	54,206
10代	65,269
20代	78,471
30代	66,484
40代	61,505
50代	34,335
60代	20,452
70代	14,376
80代	10,477
90代以上	5,101
調査中等	13,449
計	424,125

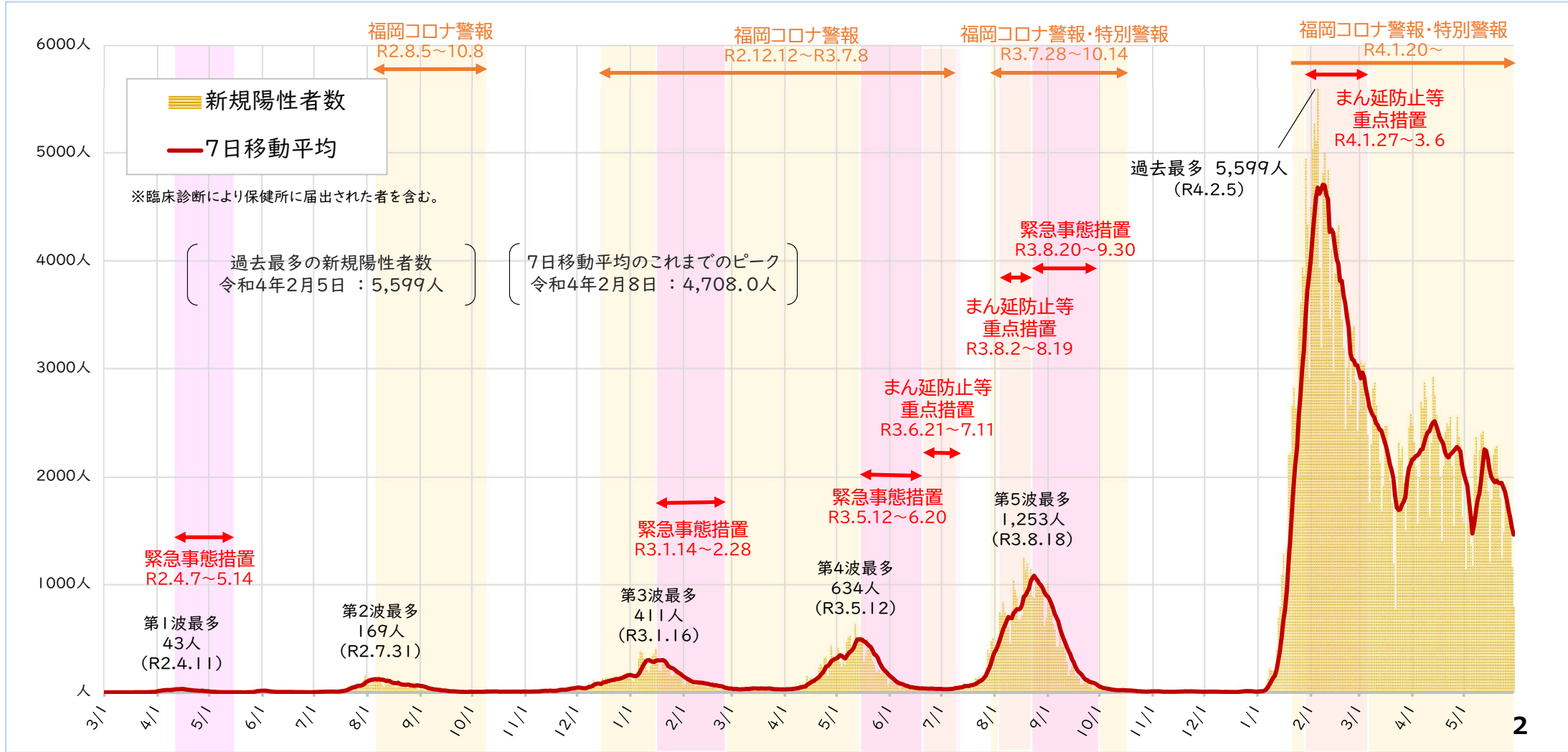
※その他2,795（訪日外国人（2）、県外居住者（2,580）、集計時点で調査中等（213））

新型コロナウイルス感染症発生状況等



新規陽性者数

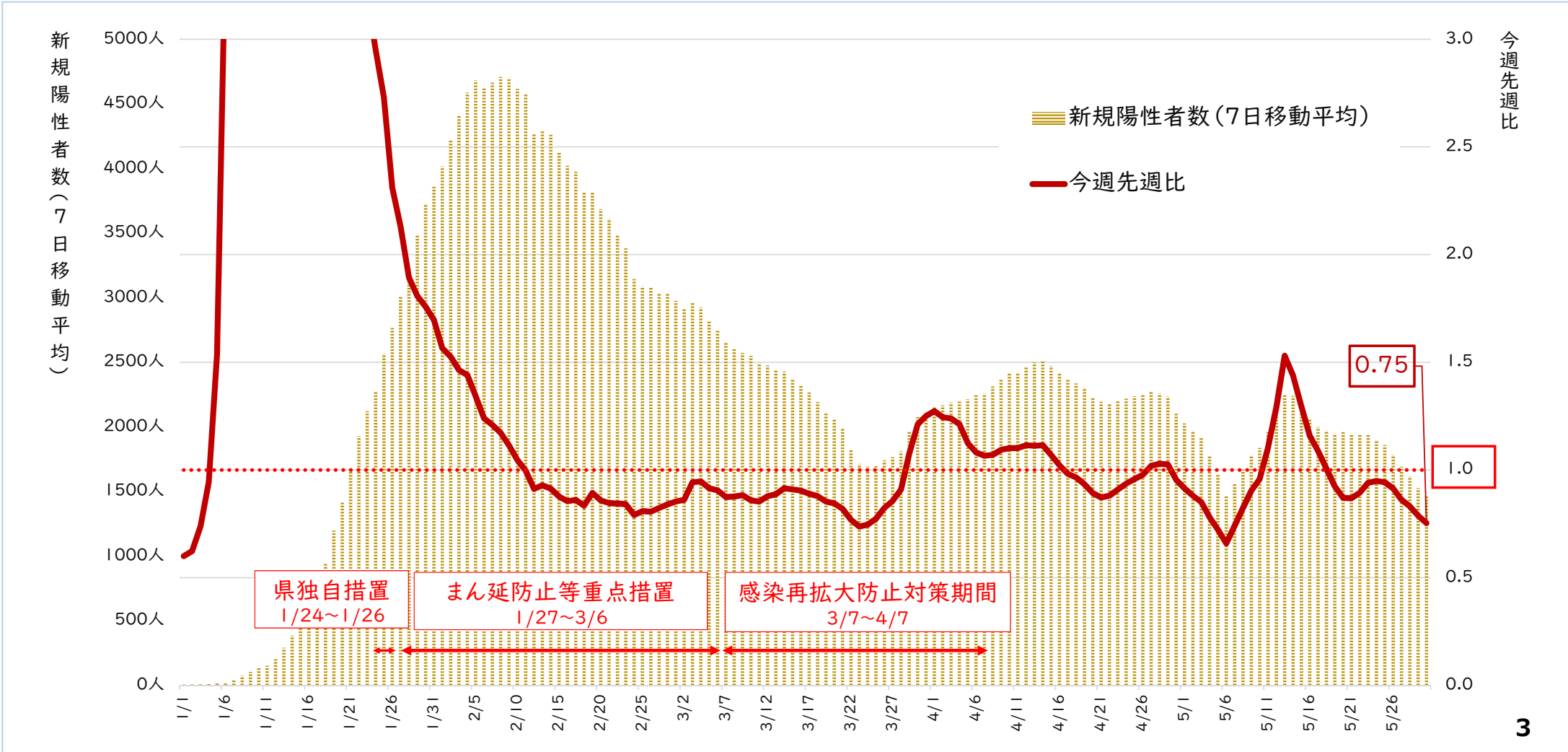
令和4年5月30日現在





新規陽性者数と今週先週比

令和4年5月30日現在

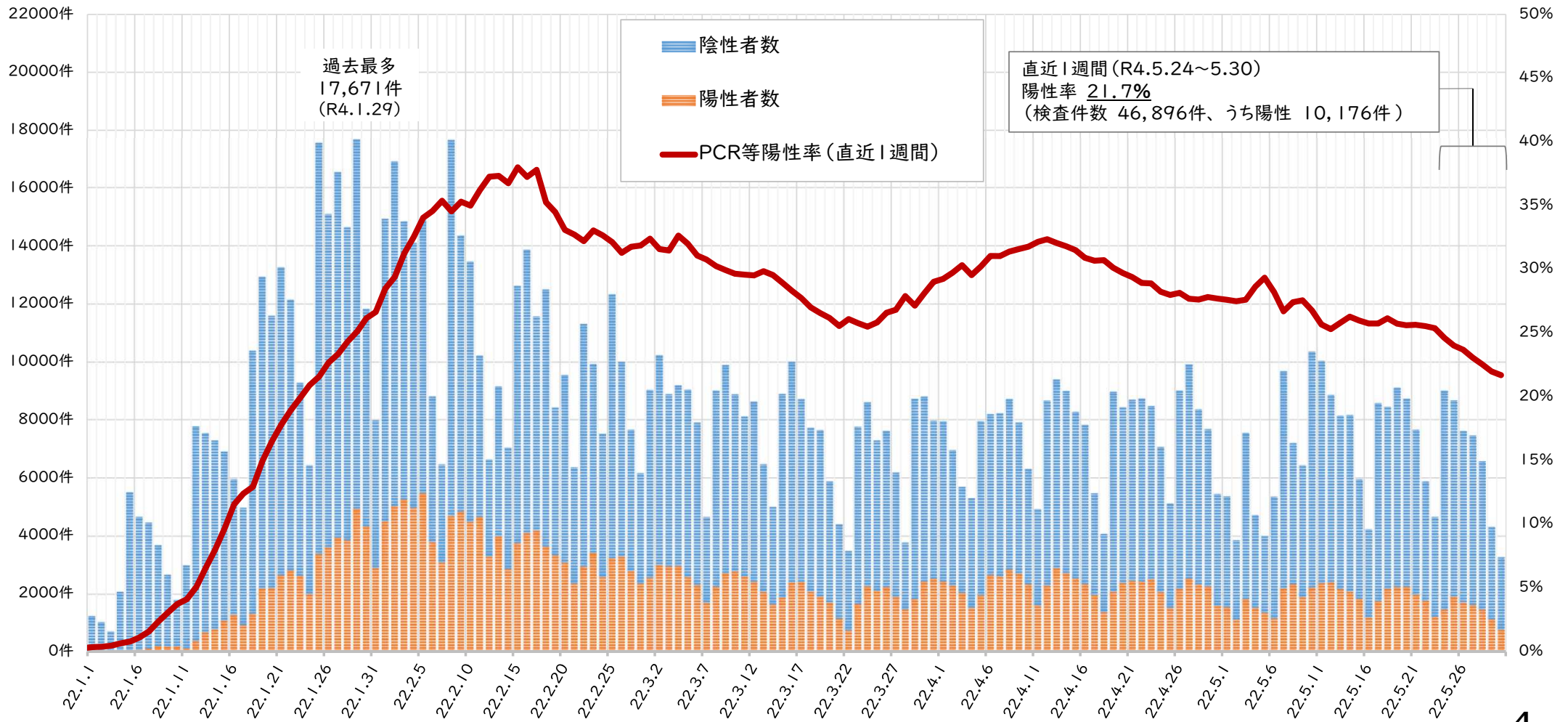


新型コロナウイルス感染症発生状況等



PCR等検査件数

令和4年5月30日現在

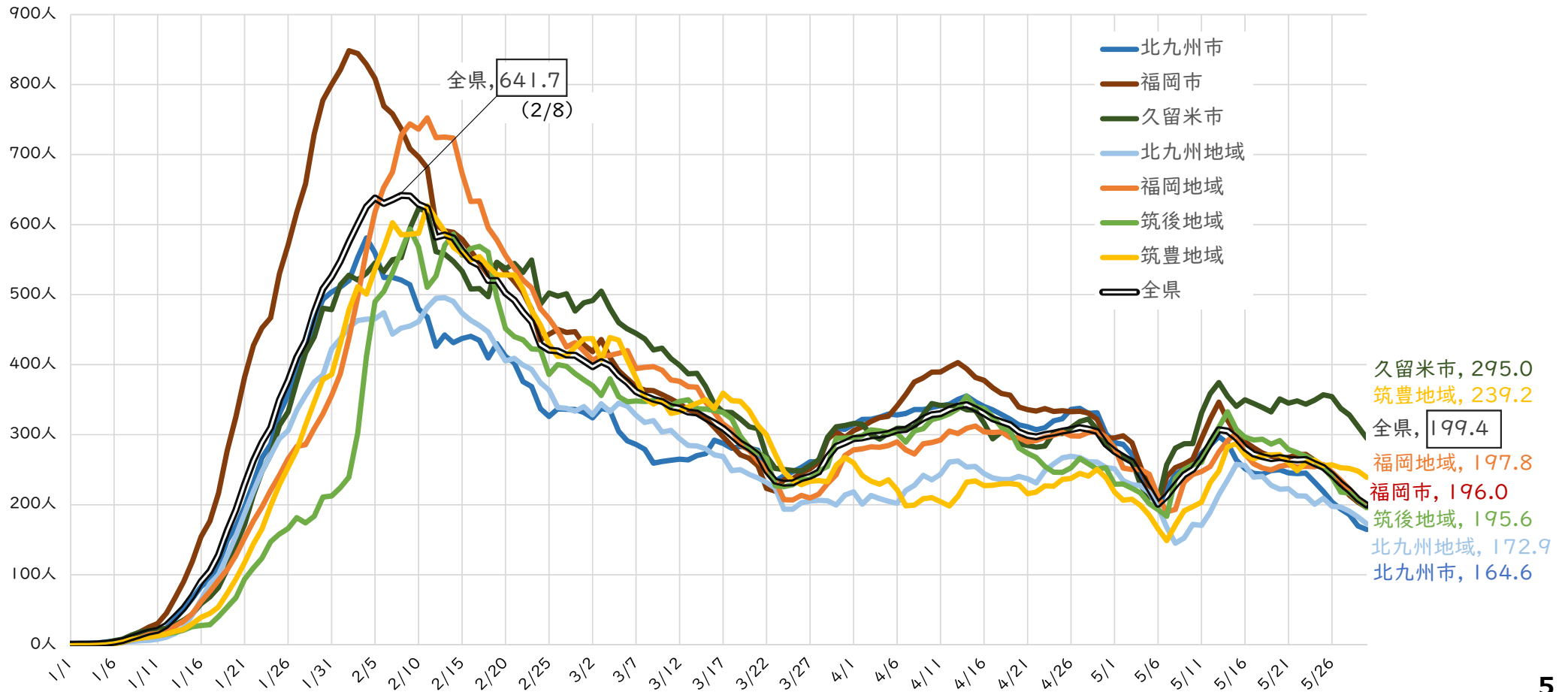




居住地域別新規陽性者数

令和4年5月30日現在

居住地域別 人口10万人当たり 直近1週間 新規陽性者数の推移

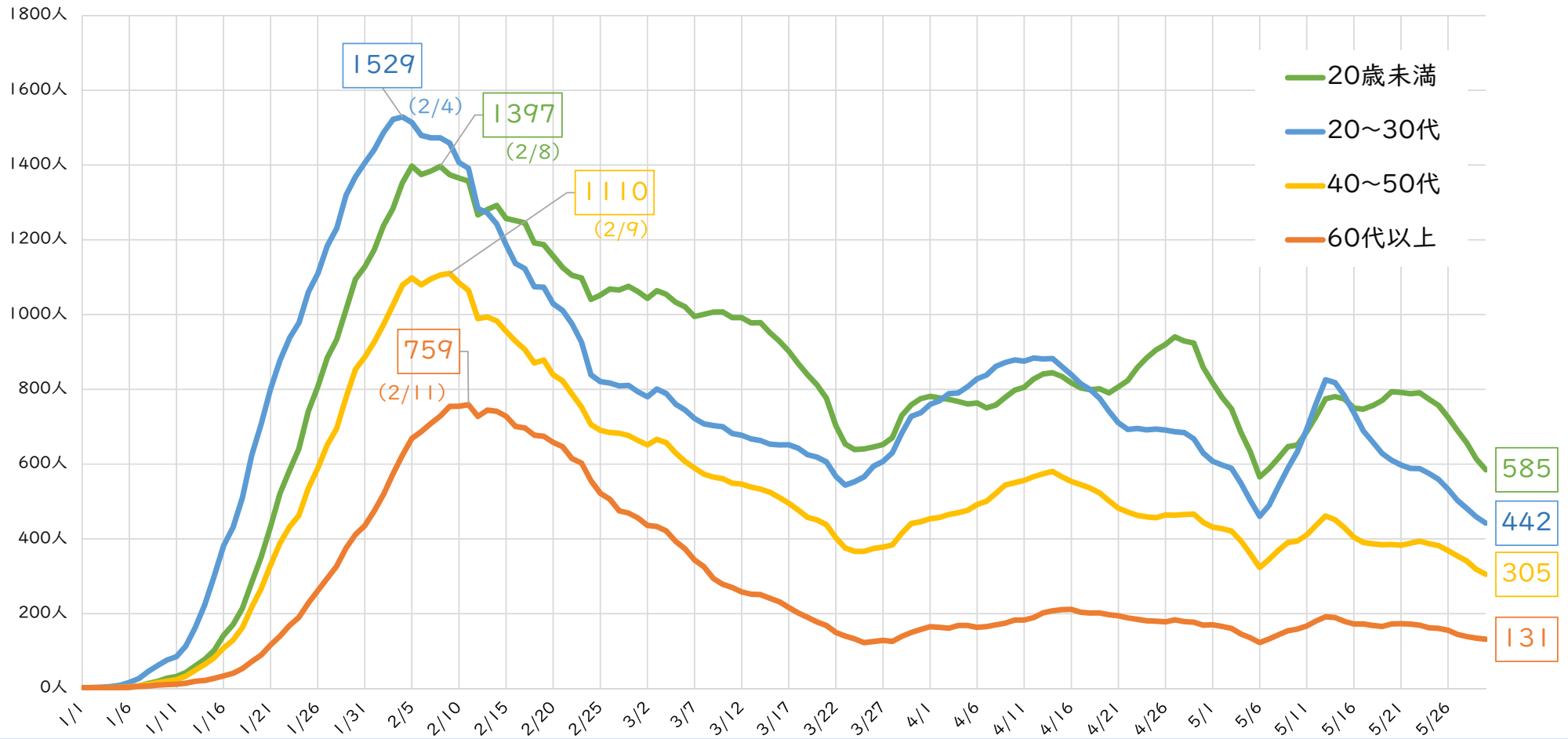




年代別新規陽性者数

令和4年5月30日現在

年代別新規陽性者数(7日移動平均)の推移

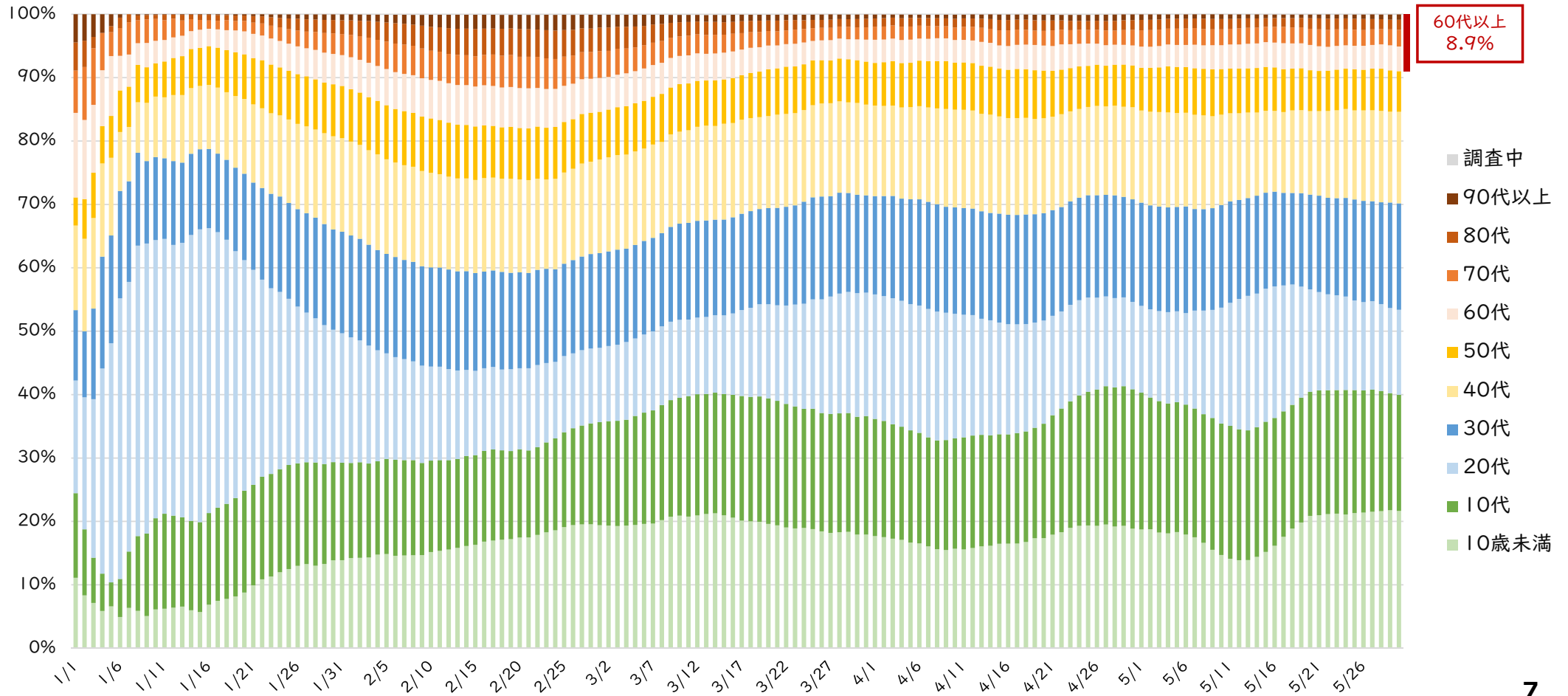




年代別新規陽性者数

令和4年5月30日現在

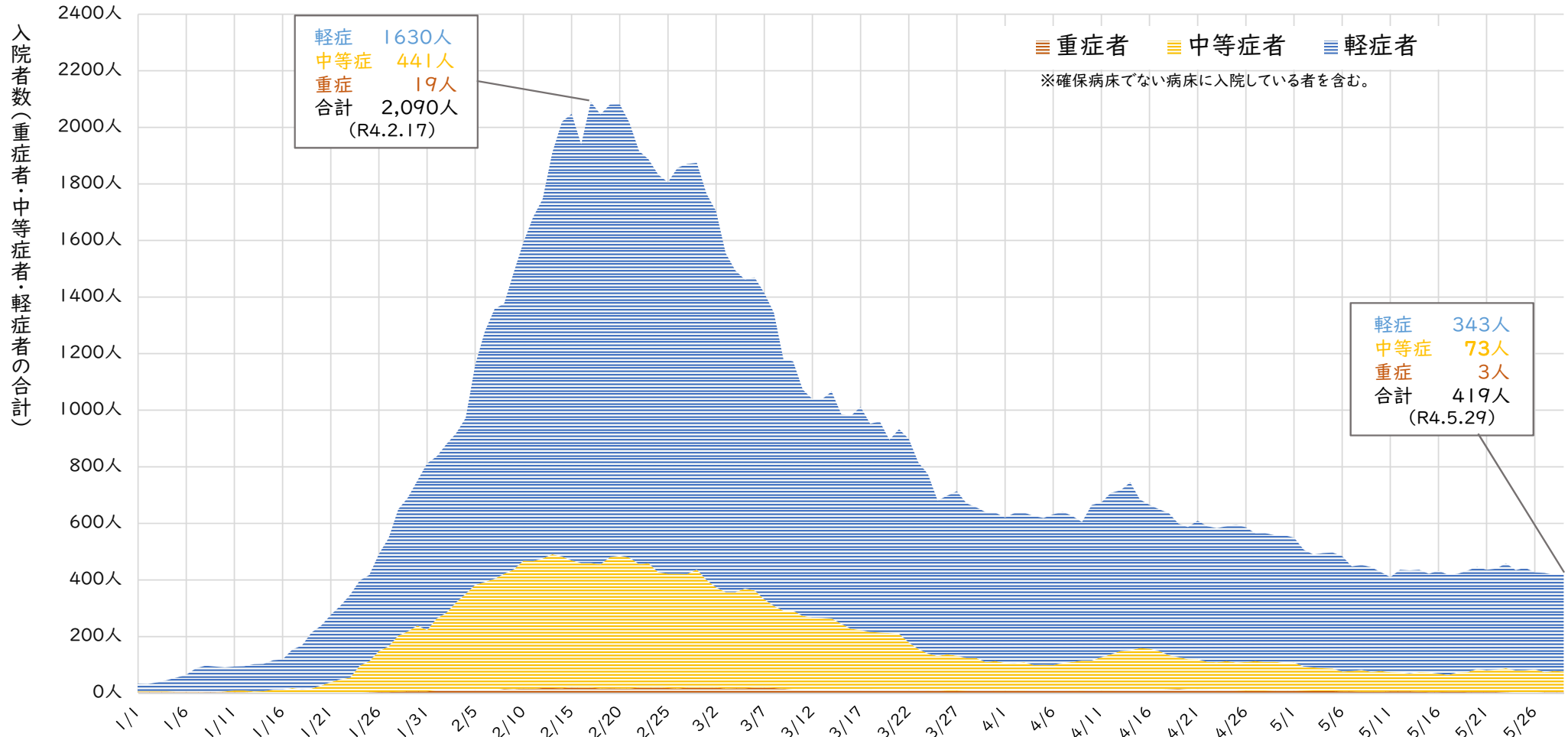
年代別新規陽性者数(7日移動平均)の割合の推移





重症度別入院者数

令和4年5月29日現在



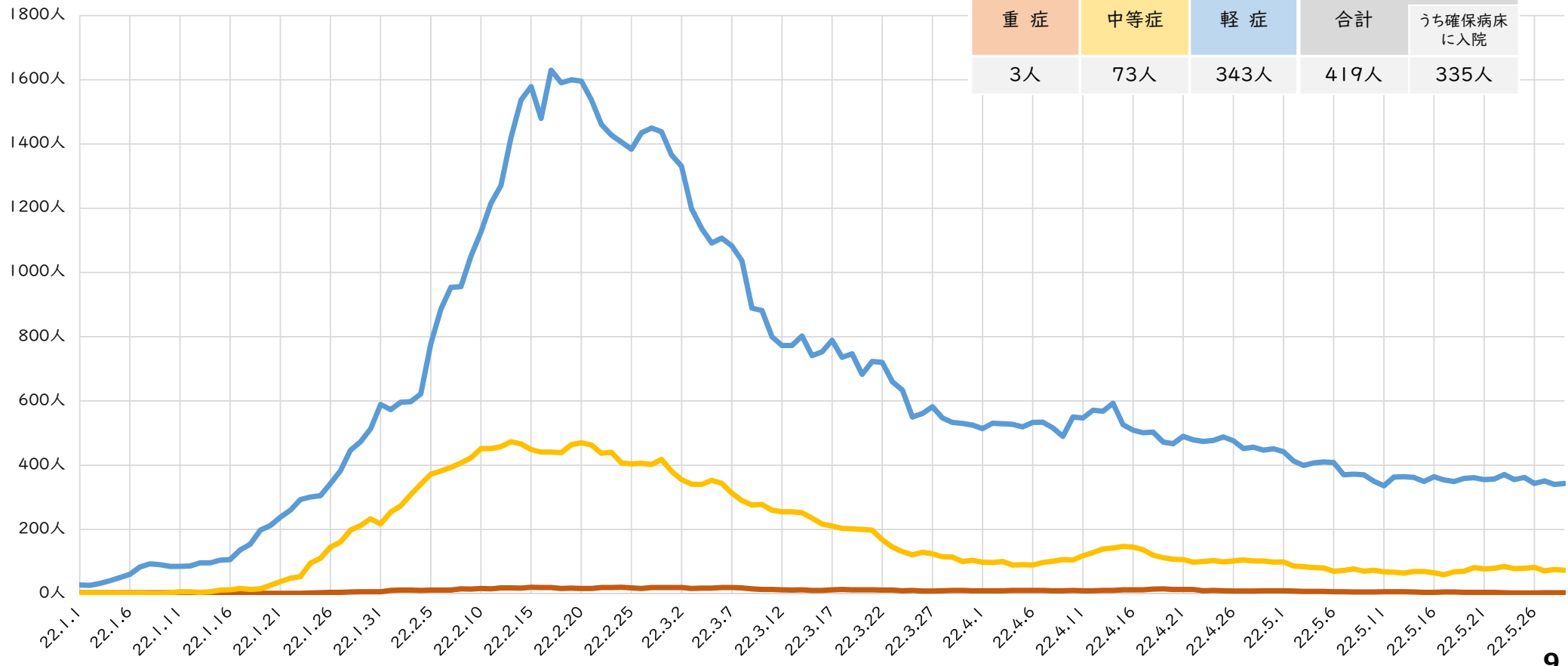
新型コロナウイルス感染症発生状況等



重症度別入院者数

令和4年5月29日現在

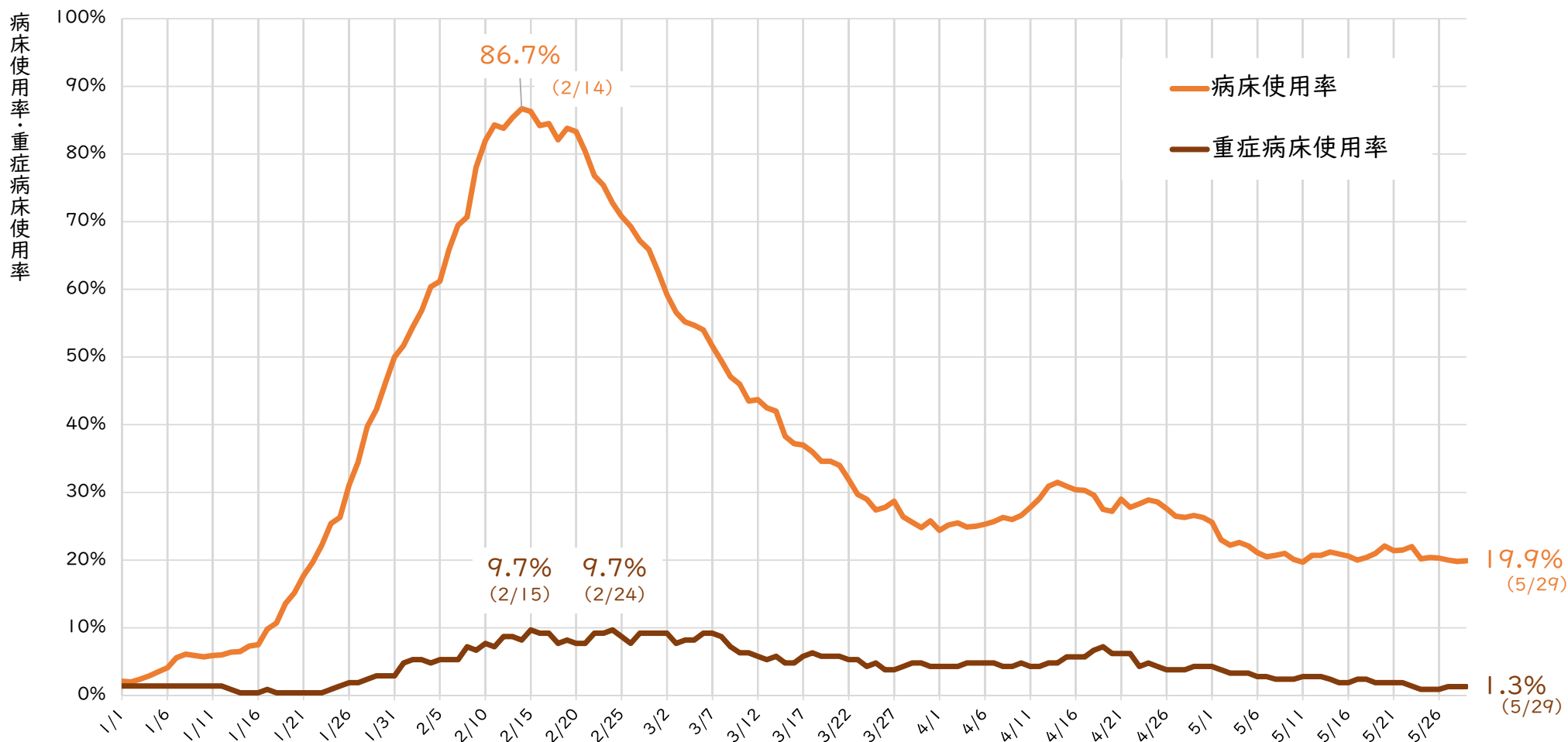
重症者 中等症者 軽症者





病床使用率と重症病床使用率

令和4年5月29日現在





福岡コロナ警報及びレベル分類

福岡コロナ警報



レベル分類



指 標		5月27日	5月28日	5月29日
新規陽性者数(7日移動平均) (=直近7日間の平均)		↓ 1,692.0人	↓ 1,617.8人	↓ 1,526.5人
病 床 使 用 率		20.0% (337床/1,681床)	19.8% (334床/1,681床)	19.9% (335床/1,681床)
注視すべき 項目	新規陽性者数の今週先週比	0.8(11,844人/13,735人)	0.8(11,325人/13,624人)	0.7(10,686人/13,564人)
	重症病床使用率	1.3% (3床/217床)	1.3% (3床/217床)	1.3% (3床/217床)
	重症者数と中等症者数の合計	74人 (3人+71人)	78人 (3人+75人)	76人 (3人+73人)